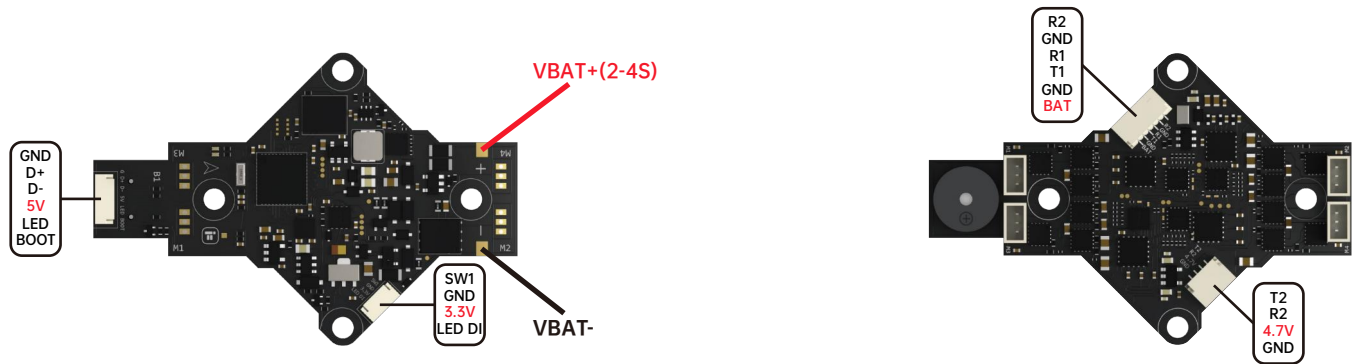
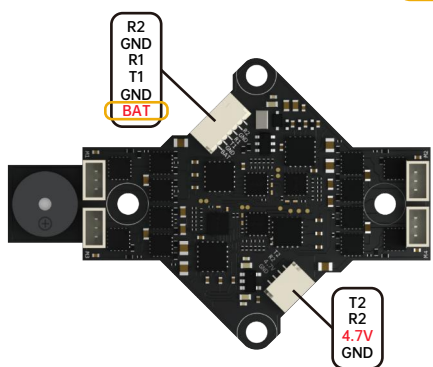


Defender 16/20 F411 AIO 接线图

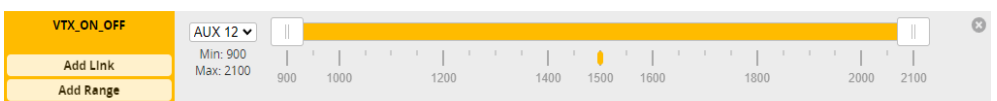


注意

FC Firmware: IFLIGHT_DEFENDER F411
ESC Firmware: Q-H-50 - Bluejay, 0.16

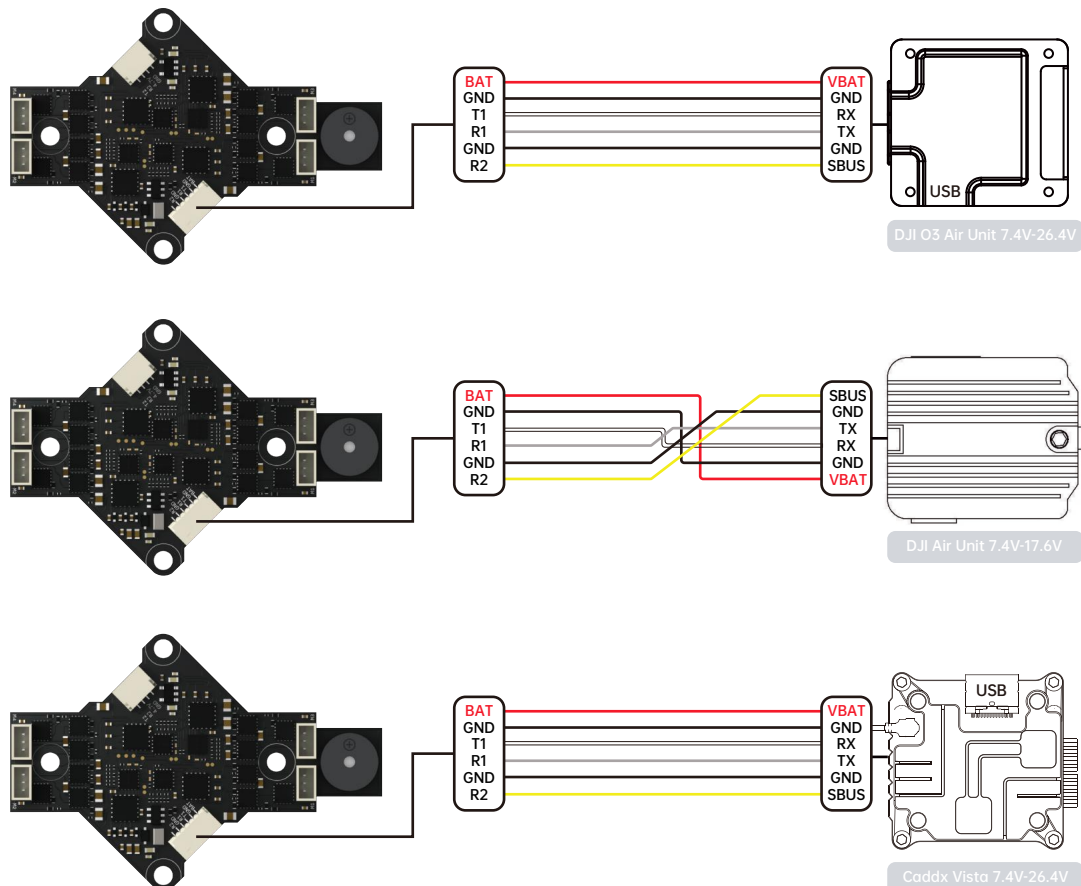


VBAT接口是一个可控输出接口，当天空端或者任何一款图传发射机接到VBAT接口时，确保在地面站飞行模式中保持 VTX ON OFF 始终开启(将控制通道置于任意一闲置AUX)，要可控图传电源通断将控制通道设置成遥控器开关对应的AUX通道即可。



使用 DJI 遥控

若要使用sbus信号的接收机，请在模式中开启RX2_inverted



Identifier	Configuration/MSP	Serial Rx	Telemetry Output	Sensor Input	Peripherals
USB VCP	115200	Disabled	Disabled	Disabled	Disabled
UART1	115200	Disabled	Disabled	Disabled	VTX (MSP + E) AUTO
UART2	115200	Disabled	Disabled	Disabled	Disabled

Receiver

Serial (via UART) Receiver Mode

The UART for the receiver must be set to Serial Rx (in the Ports tab)

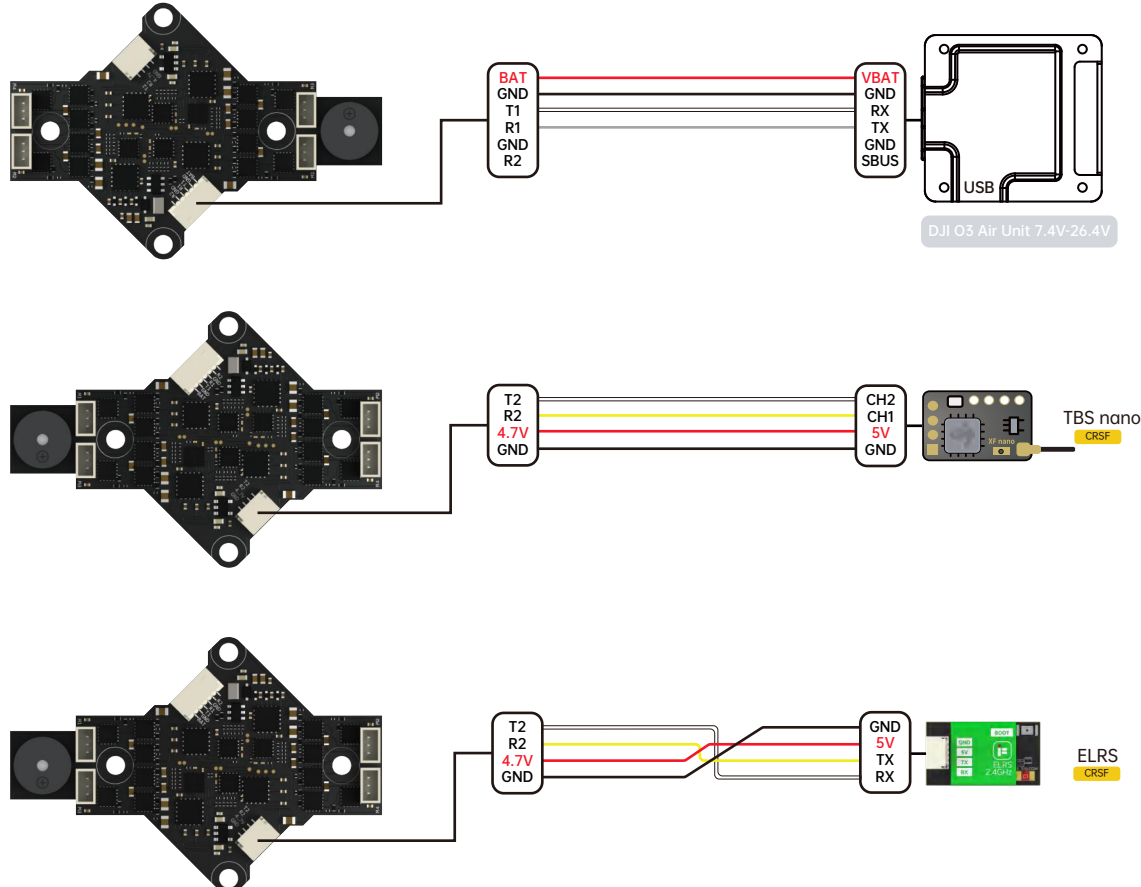
Select the correct data format from the drop-down, below:

SBUS Serial Receiver Provider

- 在Betaflight4.4版本下开启天空端OSD须在端口界面天空端信号线连接的端口号外设置位置选择 VTX(MSP+Displayport)
- 注意：O3天空端使用的是大疆二代FPV遥控器 Air Unit 和 Vista使用的是大疆一代遥控器
- 使用DJI遥控器时，存在两种不同的协议，详细解释与使用如下
当使用sbus baud fast模式时，眼镜内的协议页面需要设置为Sbus BaudFast，而飞控则进入Betaflight的CLI界面，输入 "set sbus baud fast=ON"输入"save"保存，则为使用 sbus_baud_fast的模式。
- 使用普通SBUS模式时，眼镜内的协议页面需要设置为普通，而飞控则进入Betaflight的CLI界面，输入 "set sbus baud fast-OFF"输入"save"保存，则为不使用sbus_baud_fast的模式。

使用 其他 遥控

若要使用sbus信号的接收机，请在模式中开启RX2_inverted



使用其他遥控器时请勿连接天空端的SBUS信号线

Identifier	Configuration/MSP	Serial Rx	Telemetry Output	Sensor Input	Peripherals
USB VCP	115200	Disabled	Disabled	Disabled	Disabled
UART1	115200	Disabled	Disabled	Disabled	VTX (MSP + E) AUTO
UART2	115200	Disabled	Disabled	Disabled	Disabled

Receiver

Serial (via UART) Receiver Mode

The UART for the receiver must be set to Serial Rx (in the Ports tab)

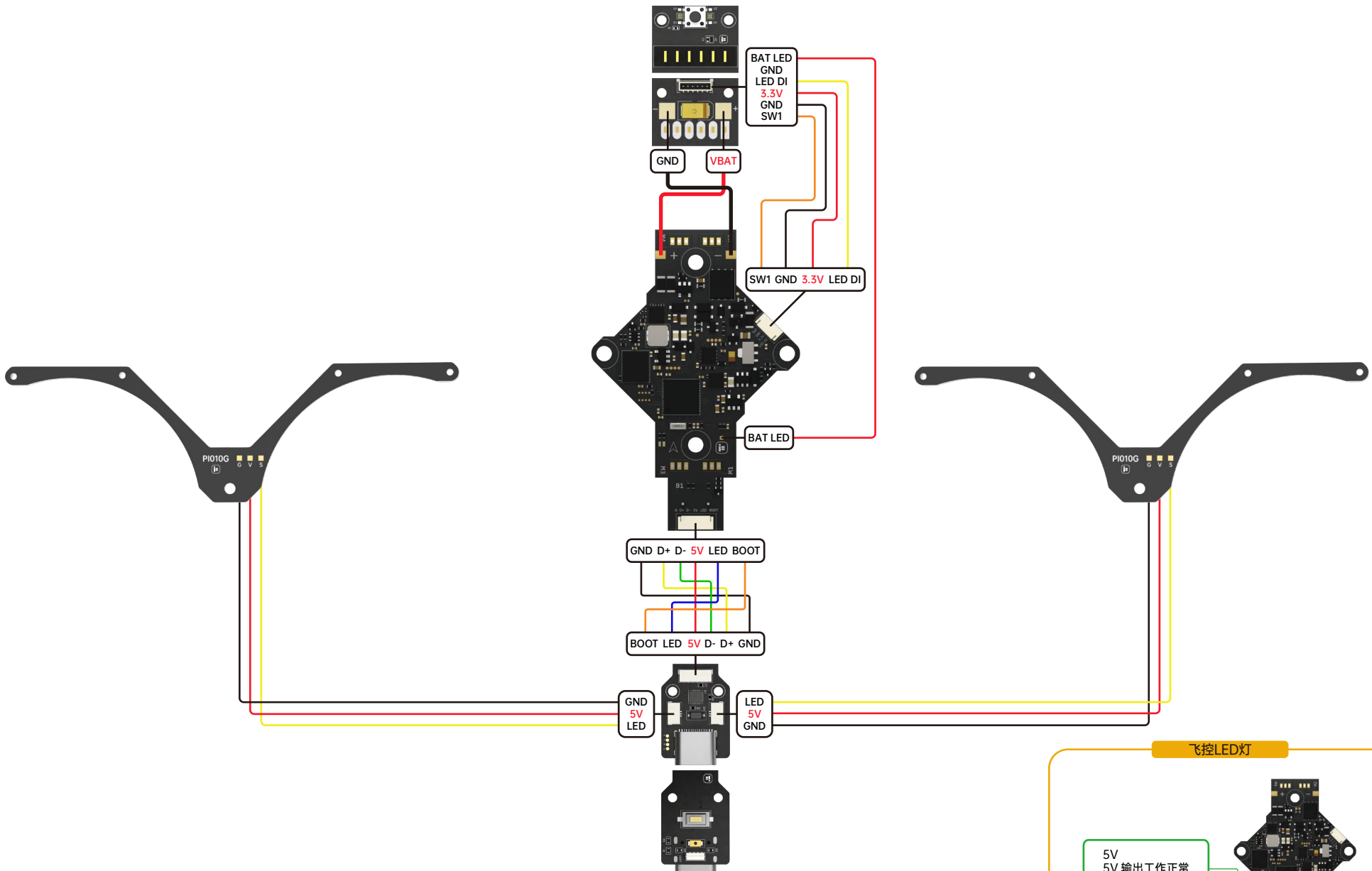
Select the correct data format from the drop-down, below:

CRSF Serial Receiver Provider

Telemetry

TELEMETRY Telemetry output

其他配件产品接线概述



飞控LED灯

5V 5V 输出工作正常
绿色LED长亮

状态
主电工作正常
蓝色LED闪烁

电机

ESC Firmware: Q-H-50 - Bluejay, 0.16

