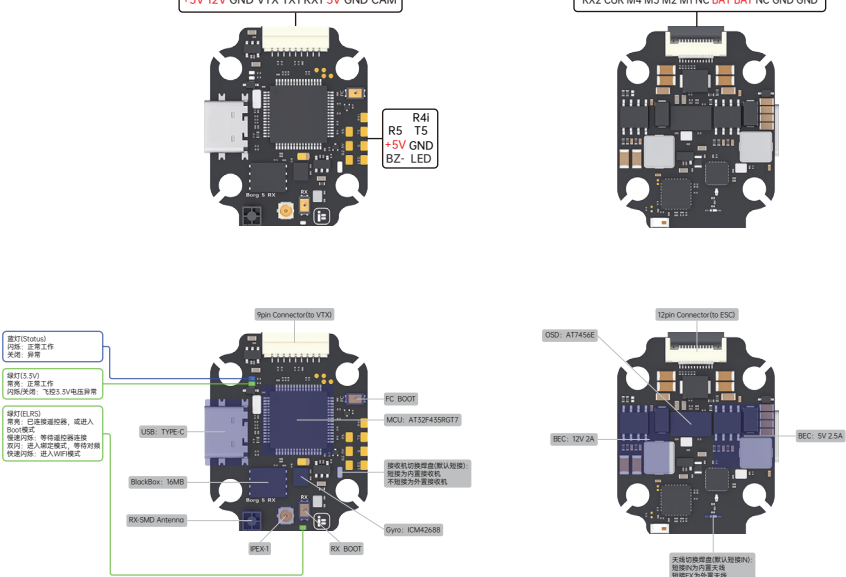


iFlight Borg 5S RX FC 接线图

基本参数:

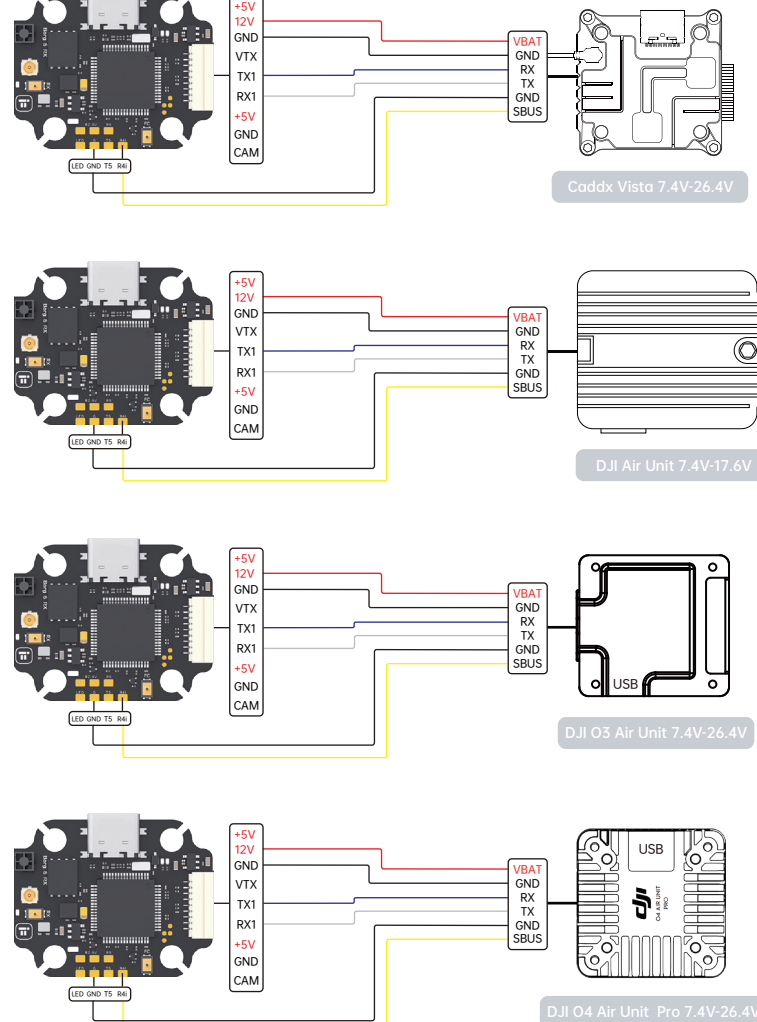
MCU: AT32F435RG17  
Gyro: ICM42688  
Baro: No  
OSD: AT7456E  
UBEC: 5V 2.5A  
BEC: 12V 2A  
BlackBox: 16MB  
UART: 4\*UART(UART1, UART2, UART4, UART5)  
UART1 for VTX HD/Analog  
UART2 for ESC Telemetry  
UART4 for Receiver  
UART5 for GPS  
4-Dshot/PWM outputs  
1x4001 12pin connector for ESC (RX2/CUR/M4/M5/M2/M1/NC/BAT/BAT/NC/GND/GND)  
1xSH1.0 9pin connector for VTX HD/Analog (5V/12V/GND/VTX1/RX1/5V/GND/CAM)  
V52812 ledstrip: Yes  
Beepen: Yes  
外形尺寸: 54\*28.5mm  
孔径尺寸: 20\*20mm/p4  
重量: 6.8g

固件: iFlight\_BORG\_F435  
注: 若使用BF4.5.1及以下固件, 可简写: iFLIGHT\_BUTZ\_ATF435



使用DJI遥控器

Firmware Target: iFLIGHT\_BORG\_F435



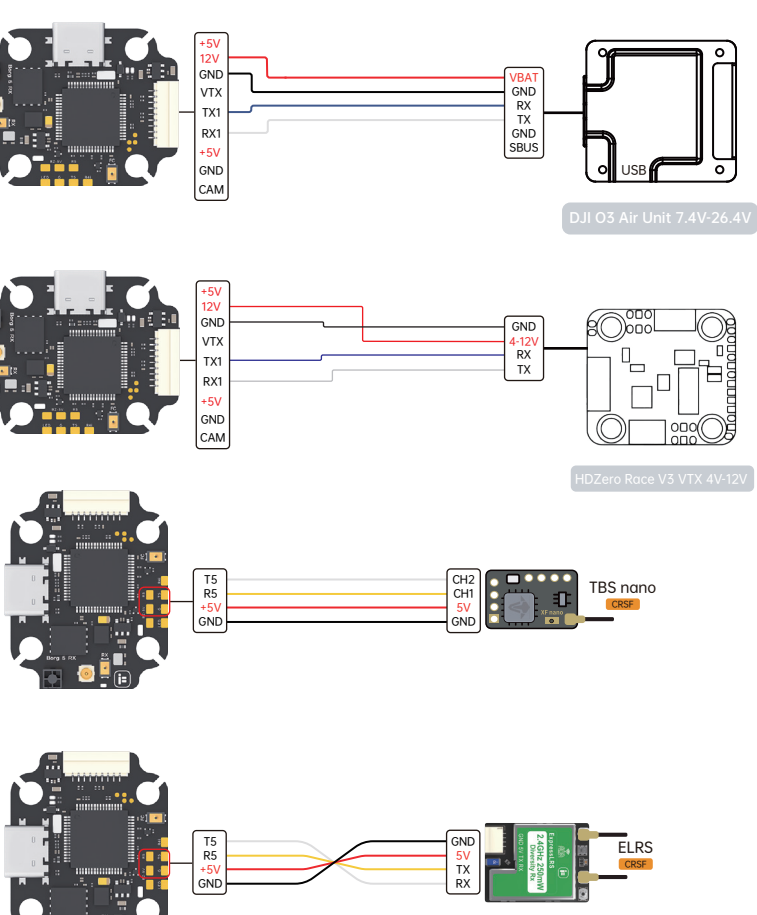
设备	接收机	接收机模式	接收机协议	接收机	接收机
USB VCP	115200	已禁用	AUTO	已禁用	AUTO
UART1	115200	已禁用	AUTO	已禁用	AUTO
UART2	115200	已禁用	AUTO	已禁用	AUTO
UART3	115200	已禁用	AUTO	已禁用	AUTO
UART4	115200	已禁用	AUTO	已禁用	AUTO
UART5	115200	已禁用	AUTO	已禁用	AUTO
UART6	115200	已禁用	AUTO	已禁用	AUTO
UART7	115200	已禁用	AUTO	已禁用	AUTO
UART8	115200	已禁用	AUTO	已禁用	AUTO

接收机: 串行接收机 (通过 UART) 接收机模式: 必须将接收机对应的 UART 设置为“数字串行接收机”(在“端口”页面) 从下拉列表中选择正确的数据格式, 如下:

- 在Betaflight4.4版本下开启天空端OSD须在端口界面天空端信号线连接的端口号外设置位置选择 VTX(MSP+Displayport)
- 注意: O3天空端使用的是大疆二代FPV遥控器 Air Unit 和 Visto使用的是大疆一代遥控器
- 使用DJI遥控器时, 存在两种不同的协议, 详细解释与使用如下 当使用sbus baud fast模式时, 眼镜内的协议页面需要设置为Sbus Baud Fast, 而飞控则进入Betaflight的CLI界面, 输入 "set sbus baud fast=ON"输入"save"保存, 则为使用 sbus baud fast的模式。
- 使用普通SBUS模式时, 眼镜内的协议页面需要设置为普通, 而飞控则进入Betaflight的CLI界面, 输入 "set sbus\_baud\_fast=OFF"输入"save"保存, 则为不使用sbus baud fast 的模式。

使用其他遥控器

Firmware Target: iFLIGHT\_BORG\_F435

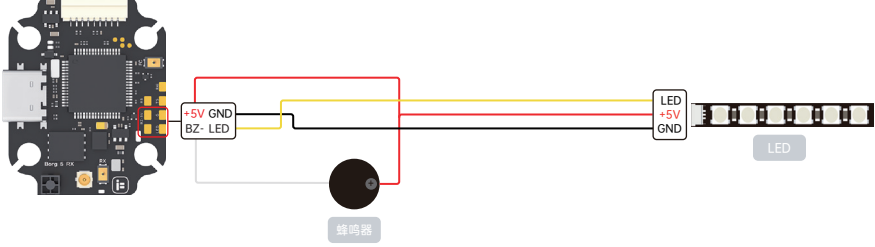


设备	接收机	接收机模式	接收机协议	接收机	接收机
USB VCP	115200	已禁用	AUTO	已禁用	AUTO
UART1	115200	已禁用	AUTO	已禁用	AUTO
UART2	115200	已禁用	AUTO	已禁用	AUTO
UART3	115200	已禁用	AUTO	已禁用	AUTO
UART4	115200	已禁用	AUTO	已禁用	AUTO
UART5	115200	已禁用	AUTO	已禁用	AUTO
UART6	115200	已禁用	AUTO	已禁用	AUTO
UART7	115200	已禁用	AUTO	已禁用	AUTO
UART8	115200	已禁用	AUTO	已禁用	AUTO

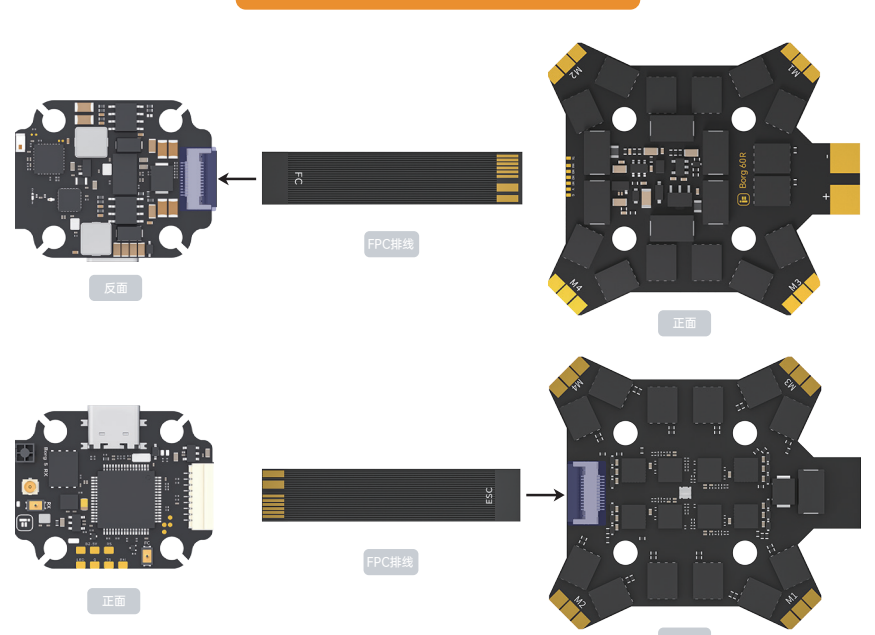
接收机: 串行接收机 (通过 UART) 接收机模式: 必须将接收机对应的 UART 设置为“数字串行接收机”(在“端口”页面) 从下拉列表中选择正确的数据格式, 如下: CRSF 串行数字接收机协议

遥测: TELEMETRY 遥测输出

LED/蜂鸣器

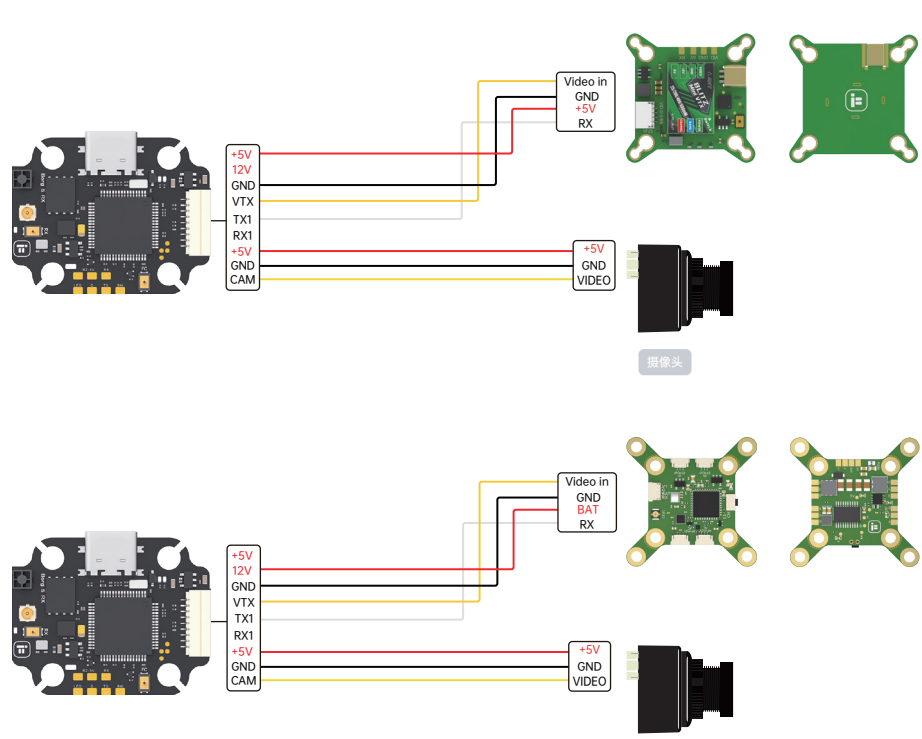


电调



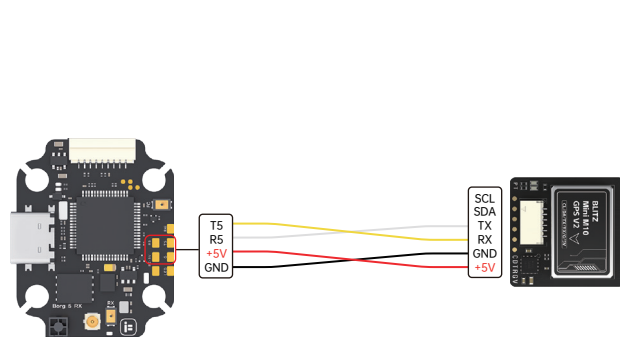
注: 如果使用其他品牌电调, 请确保接线连接正确。

图传/摄像头



标识符	设置/MSP	串行数字接收机	遥测输出	传感器输入	外设
USB VCP	115200	已禁用	AUTO	已禁用	AUTO
UART1	115200	已禁用	AUTO	已禁用	AUTO
UART2	115200	已禁用	AUTO	已禁用	AUTO
UART3	115200	已禁用	AUTO	已禁用	AUTO
UART4	115200	已禁用	AUTO	已禁用	AUTO
UART5	115200	已禁用	AUTO	已禁用	AUTO
UART6	115200	已禁用	AUTO	已禁用	AUTO
UART7	115200	已禁用	AUTO	已禁用	AUTO
UART8	115200	已禁用	AUTO	已禁用	AUTO

GPS



注: 不能将SDA SCL定义映射到UART上

GPS Configuration: UBLOX 协议, 自动设置, 使用伽利略系统, 设置单次连接点, 自动检测, 地图辅助类型

尺寸/孔位

